

Vostro 3660/3669

Quick Start Guide

Panduan Pengaktifan Cepat

Guía de inicio rápido

دليل البدء السريع

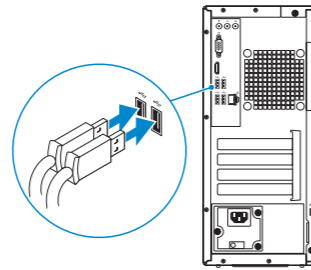


1 Connect the keyboard and mouse

Menyambungkan keyboard dan mouse

Conecte el teclado y el mouse

قم بتوصيل لوحة المفاتيح والماوس

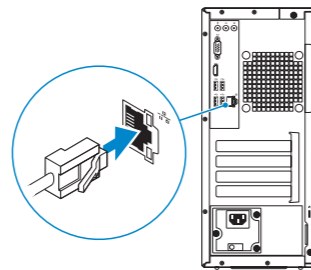


2 Connect the network cable — optional

Sambungkan kabel jaringan — opsional

Conecte el cable de red — opcional

قم بتوصيل كبل الشبكة — اختياري

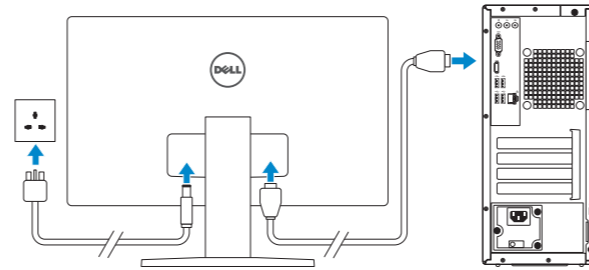


3 Connect the display

Sambungkan display

Conecte la pantalla

توصيل الشاشة



NOTE: If you ordered your computer with a discrete graphics card, connect the display to the discrete graphics card.

CATATAN: Jika Anda memesan komputer dengan kartu grafis diskret, sambungkan display ke kartu grafis diskret.

NOTA: Si encargó su equipo con una tarjeta de gráficos discretos, conecte la pantalla al conector en la tarjeta de gráficos discretos.

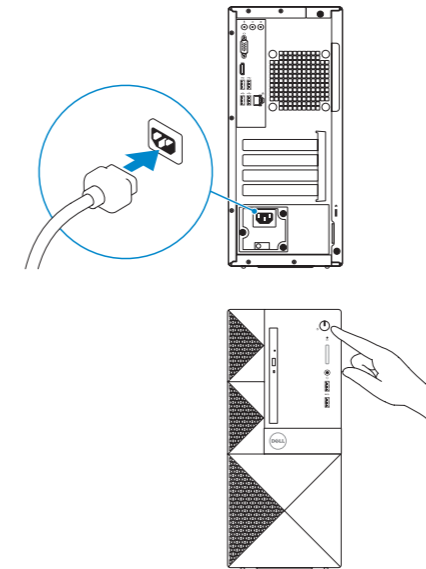
ملاحظة: في حالة قيامك بشراء بطاقة رسومات منفصلة أثناء شراء الكمبيوتر، قم بتوصيل الشاشة بطاقة الرسومات المنفصلة.

4 Connect the power cable and press the power button

Sambungkan kabel daya dan tekan tombol daya

Conecte el cable de alimentación y presione el botón de encendido

صل كبل التيار واضغط على زر التشغيل



5 Finish operating system setup

Tuntaskan penataan sistem operasi

Finalice la configuración del sistema operativo

إنهاء إعداد نظام التشغيل

Windows 10



Connect to your network

Sambungkan ke jaringan Anda

Conéctese a una red

التوصيل بالشبكة

NOTE: If you are connecting to a secured wireless network, enter the password for the wireless network access when prompted.

CATATAN: Jika Anda menghubungkan ke jaringan nirkabel aman, masukkan kata sandi untuk akses jaringan nirkabel tersebut saat diminta.

NOTA: Si se conecta a una red inalámbrica segura, introduzca la contraseña de acceso a la red inalámbrica cuando se le solicite.

ملاحظة: في حالة اتصالك بشبكة لاسلكية مأمونة، أدخل كلمة المرور لوصول الشبكة اللاسلكية عند مطالبتك.



Sign in to your Microsoft account or create a local account

Masuk ke akun Microsoft Anda atau buat akun lokal.

Inicie sesión en su cuenta de Microsoft o cree una cuenta local

قم بتسجيل الدخول إلى حساب Microsoft أو قم بإنشاء حساب محلي

Ubuntu

Follow the instructions on the screen to finish setup.

Ikuti petunjuk pada layar untuk menyelesaikan pengaturan.

Siga las instrucciones en pantalla para finalizar la configuración.

اتبع الإرشادات التي تظهر على الشاشة لإنهاء عملية الإعداد.

Product support and manuals

Manual dan dukungan produk
Manuales y soporte técnico de productos
دعم المنتج والدلائل

Contact Dell

Hubungi Dell
Póngase en contacto con Dell
الاتصال بـ Dell

Regulatory and safety

Regulasi dan keselamatan
Normativa y seguridad
ممارسات الأمان والممارسات التنظيمية

Regulatory model

Model regulatori
Modelo normativo
الموديل التنظيمي

Regulatory type

Jenis regulatori
Tipo normativo
النوع التنظيمي

Computer model

Model komputer
Modelo de equipo
موديل الكمبيوتر

[Dell.com/support](#)

[Dell.com/support/manuals](#)

[Dell.com/support/windows](#)

[Dell.com/contactdell](#)

[Dell.com/regulatory_compliance](#)

D19M

D19M003

Vostro-3660/3669

Locate Dell apps in Windows 10

Mencari Lokasi aplikasi Dell di Windows 10

Localice las aplicaciones Dell en Windows 10

حدد مكان تطبيقات Dell في Windows 10



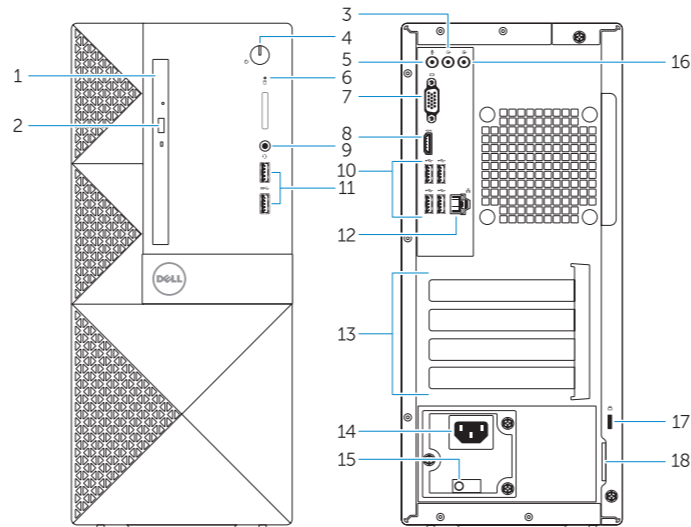
SupportAssist

Check and update your computer

Periksa dan perbarui komputer Anda
Busque actualizaciones para su equipo
التحقق من الكمبيوتر الخاص بك وتحديثه

Features

Fitur | Funciones | الميزات



1. Optical drive
2. Optical drive eject button
3. Line-out connector
4. Power button
5. Microphone
6. Hard drive activity light
7. VGA port
8. HDMI port
9. Headset port
10. USB 2.0 ports
11. USB 3.0 ports
12. Network port
13. Expansion card slots

14. Power connector port
15. Power diagnostics light
16. Line-in connector
17. Security cable slot
18. Padlock ring

1. Drive optik
2. Tombol pembuka drive optik
3. Konektor jalur output
4. Tombol daya
5. Mikrofon
6. Lampu aktivitas hard disk
7. Port VGA
8. Port HDMI
9. Port headset
10. Port USB 2.0
11. Port USB 3.0
12. Port jaringan
13. Slot kartu ekspansi

14. Port konektor daya
15. Lampu diagnostik daya
16. Konektor kabel input
17. Slot kabel pengaman
18. Ring gembok

1. Unidad óptica
2. Botón de expulsión de la unidad óptica
3. Conector de línea de salida
4. Botón de encendido
5. Micrófono
6. Indicador de actividad del disco duro
7. Puerto VGA
8. Puerto HDMI
9. Puerto para auriculares
10. Puertos USB 2.0
11. Puertos USB 3.0
12. Puerto de red

13. Ranuras para tarjetas de expansión
14. Puerto del conector de alimentación
15. Indicador luminoso de diagnóstico de alimentación
16. Conector de línea de entrada
17. Ranura para cable de seguridad
18. Anillo del candado

14. منفذ موصل التيار
15. مصباح تشخيصات التيار
16. موصل الدخّل
17. فتحة كبل الأمان
18. حلقة القفل

1. محرك الأقراص الضوئية
2. زر إخراج محرك الأقراص الضوئية
3. موصل الخرج
4. زر التيار
5. الميكروفون
6. مصباح نشاط محرك الأقراص الثابتة
7. منفذ VGA
8. منفذ HDMI
9. منفذ سماعة الرأس
10. منفذان USB 2.0
11. منفذان USB 3.0
12. منفذ الشبكة
13. فتحات بطاقة توسيع



0CWJFWA00

© 2016 Dell Inc.

© 2016 Canonical Ltd.

© 2016 Microsoft Corporation.

Printed in China.

2016-11

EAC